

使用手册

E68机械键盘

三模 :USB/ 蓝牙 / 无线 (RF 2.4GHz)

感谢您使用本公司产品。

在使用产品前, 请仔细阅读以下产品使用说明。

包装内含



键盘



USB 电缆线



无线接收器
(无线连接用)



Type-A 转接头
(C 头转 A 头)



Type-C 转接头
(A 头转 C 头)



键帽起拔器

小贴士:

- * 键盘出厂预设连接是 USB 模式, 把 USB 电缆线插到电脑的 USB-C 插座就可以工作。
- * 如果电脑只有 USB- A 接口, 请把电缆线的一端 C 头插上配送的Type- A 转接头。

Windows/ 苹果模式切换



视频教程

长按 3 秒  +  空格键左侧状态灯闪烁进入苹果模式

长按 3 秒  +  空格键左侧状态灯闪烁进入Windows模式

苹果模式

空格键左侧状态灯

长按Fn+A约3秒

*

空格键

左侧白灯闪烁

※注:若想查看当前键盘处于何种模式下?按住Fn键,空格键左侧白灯亮起说明处于苹果模式,没有亮灯则处于Windows模式

Windows模式

空格键左侧状态灯

长按Fn+M约3秒

*

空格键

左侧白灯闪烁

※注:组合键中“字符A”键帽代表APPLE苹果,“字符M”代表Microsoft微软Windows。



小贴士:

键盘有5个连接,每个连接的出厂预设值都是苹果模式。

键盘的每个连接都可以让用户随意切换键盘的操作系统模式。

切换模式后,键盘都能自动保存该连接的操作系统模式。

下次用户重回每个连接,键盘都能自动切换成该连接的存储操作系统模式。

功能键与热键



视频教程

常用热键：



减弱屏幕亮度



增加屏幕亮度



显示已打开视窗



聚焦搜索窗口



语音输入



勿扰模式 / 锁屏
(苹果) (Windows)



截屏

*如果是苹果操作系统，语音输入、开启/关闭勿扰模式的热键功能，需要经过设定才能使用。

媒体播放热键：



上一首



播放 / 暂停



下一首



静音



减弱音量






增强音量

应用程序热键：

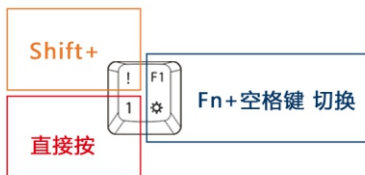


打开表情表

双重操作:先按Fn+空格键切换功能,在按Fn+对应按键

符号	Fn + 空格键 切换两侧功能	
	← 状态灯:浅蓝色灯长亮	→ 状态灯:紫色灯长亮
	第2步: Fn + [按键]	Fn + [按键]
	,	,
	[+] 全屏幕截图	可选的屏幕截图
		语音助手

按键参考图



※ 同时按下Fn+空格键,浅蓝色灯长亮,Fn+数字键=F1-F12

※ 再按一下Fn+空格键,紫色灯长亮,按Fn+数字键=多媒体键及带apple菜单键

MACRO 编程模式

一、键盘上的Q-P，这10个按键是可编程键，可以编程为常用的短句子，网址，密码等。



视频教程

1. 短按 1 秒 Fn+Backspace, 进入编程模式



2. 选择上面任意一键作为需要编程的按键



3. 然后输入需要编程的内容，按住 Fn+Enter 保存



4. 此处可继续编程第二个按键，重复步骤 2-3

5. 编程完毕，请按 Fn+Backspace，退出编程模式

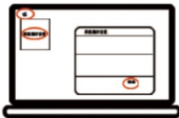


语音输入法



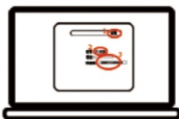
视频教程

STEP1:



点击苹果图标，点击“系统偏好设置”，再点击弹出框中的“键盘”。

STEP2:



点击“听写”，再点击听写中的“打开”，选择语言，快捷键选择“**连按两下CONTROL键**”设置完成。

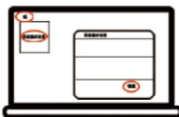
设置后，只需短按1秒 **Fn+F5** 键，说出需要输入的内容，即可语音转文字输入。

勿扰模式



视频教程

STEP1:



点击苹果图标，点击“系统偏好设置”，再点击弹出框中的“键盘”。

STEP2:



点击“快捷键”，再点击左侧菜单“调度中心”，勾选“打开/关闭勿扰模式”，右侧点击输入框，键盘短按 **Control+Option+Command+S** 键 1秒，设置完成。

设置后，只需短按1秒 **Fn+F6** 键，桌面右上角出现月亮图标，勿扰模式启动。

应用程序热键设置（苹果模式）

（Windows模式不用设置）



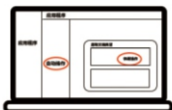
视频教程

STEP1:



点击左上角菜单的“前往”，再点击下拉菜单中的“应用程序”。

STEP2:



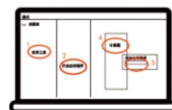
找到右侧菜单栏中的“自动操作”并双击，在弹出窗口中双击“快速操作”。

STEP3:



将“自动（文本）”改为“没有输入”。

STEP4:



点击最左侧菜单栏的“实用工具”，在左侧菜单栏双击“开启应用程序”，再点击弹出的选择框，点击“Siri”。

STEP5:



点击左上角“X”，在弹出的窗口中输入“打开语音助手”，再点击“存储”。

STEP6:



点击**苹果图标**，点击“**系统偏好设置**”，再点击弹出框中的“**键盘**”。

STEP7:



点击“**快捷键**”，再点击左侧菜单“**服务**”，在右侧菜单栏选择“**通用**”-“**打开语音助手**”，点击“**添加快捷键**”。

STEP8:



在输入框内，键盘短按 **Control+Command+S** 键 1 秒，设置完成。

设置后，只需短按 **Fn+语音助手键** 1 秒，即可轻松打开语音助手。

小贴士:

设置浏览器同理，只需在 STEP4 选择浏览器，在 STEP5 输入“打开浏览器”，STEP7 选择“打开浏览器”，最后在 STEP8 时按下相应**快捷组合键和热键**即可。