

# 产品使用说明

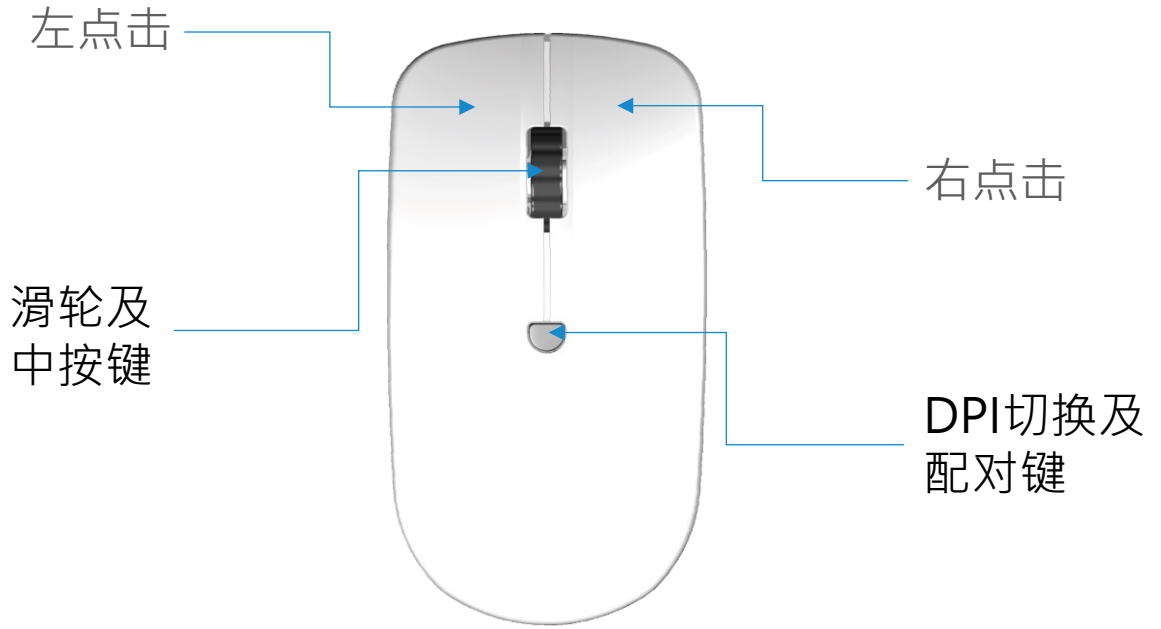


DOUBLE SHELL

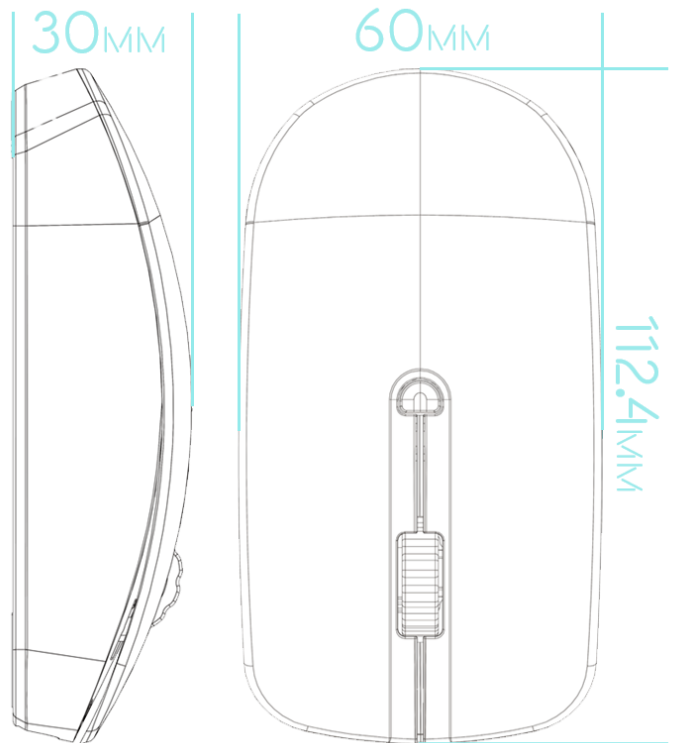
# DS-M1

无线鼠标

# M1鼠标参数



工作电压	1.5V
工作电流	15mA
无线距离	10米
三段DPI切换*	800, 1000, 1500
静音按键	3PCS
重量	0.18Kg



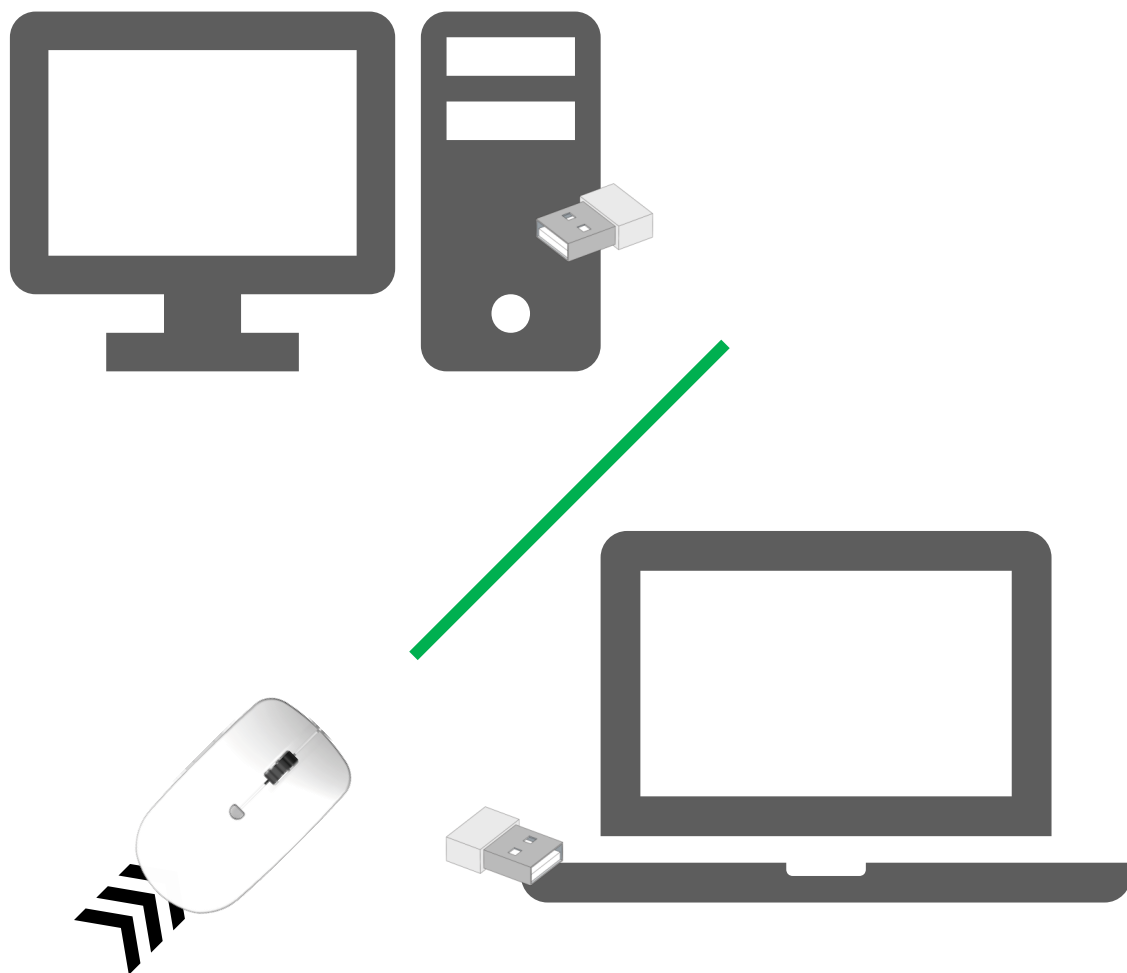
**M1鼠标 可在大部份表面工作, 包括:**

- ◆ 一般鼠标垫
- ◆ 书桌面

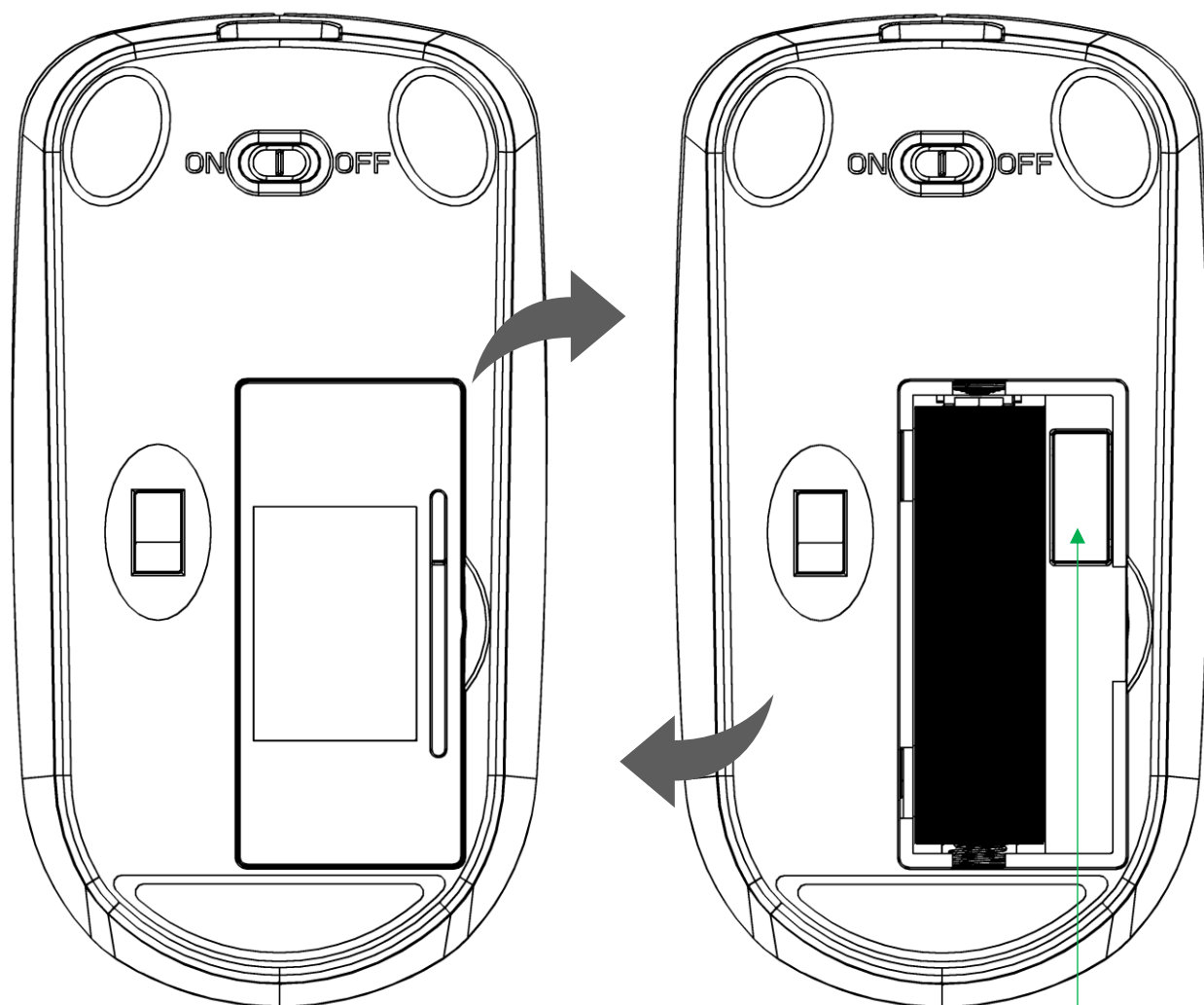


# 如何使用 RF2.4GHz 无线连接

1. 把DS-M1鼠标配送的无线接收器  插到计算机或笔记本的USB 2.0接口上



2. 翻转鼠标, 打开电池门, 装入一节5号电池后, 再把电池门装回去

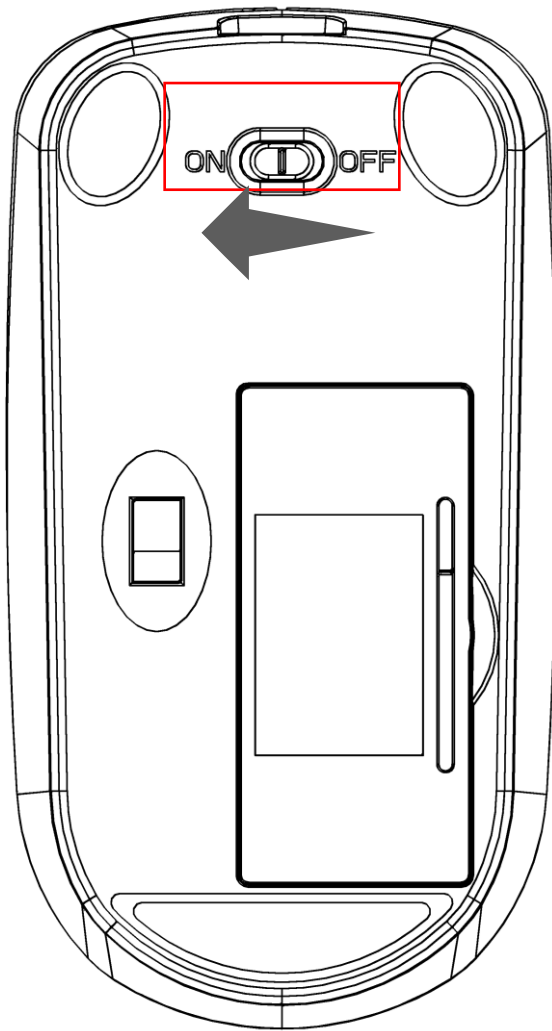


无线接收器收纳位置



### 3. 把底部的开关拨至 "ON"

- ◆ 鼠标会自动连到无线接收器上, 马上可使用



## 4. M1鼠标的“键鼠一套”如何进行

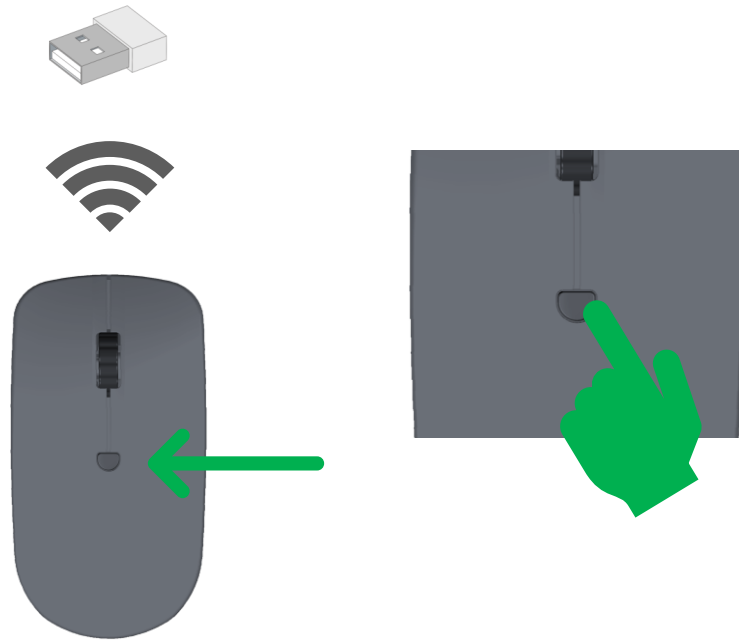


- ① 把 DOUBLE SHELL 的 C/E/M/DS系列键盘的无线接收器拔掉
- ② 把**M1 的无线接收器**插到电脑上, 把键盘放置在附近
- ③ 在键盘上按着Fn+ 1 3秒
- ④ 待键盘上指示灯闪烁完毕, 完成RF 2.4G 配对
- ⑤ 键鼠一套正常工作

#E68及M69请在键盘上按着Fn+Z 3秒



## 5. M1鼠标如何进行无线配对



如果发现无线连接有问题,可以再尝试把M1鼠标跟无线接收器重新配对一次

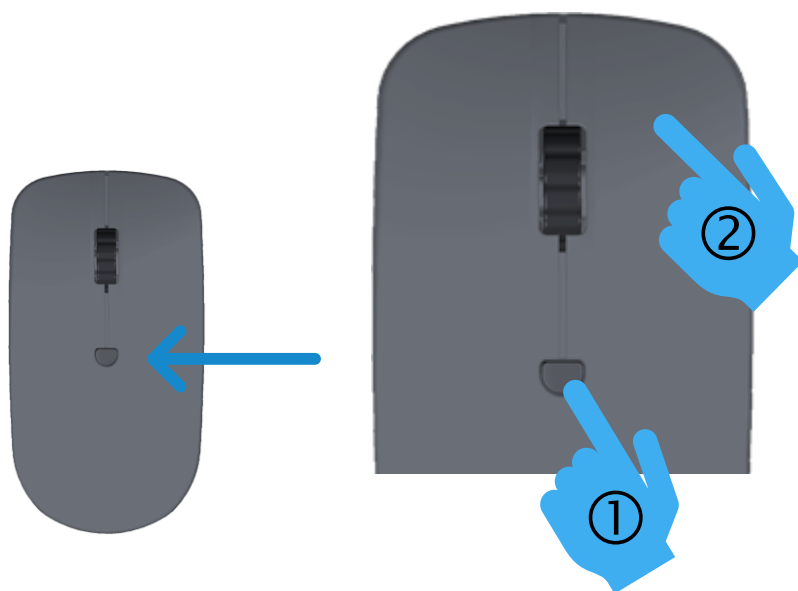
- ① 长按鼠标的切换DPI键3秒
- ② DPI键上的指示灯以**綠色**闪烁
- ③ 待指示灯闪烁完毕,表示RF 2.4G配对已完成
- ④ 鼠标正常工作





# 如何使用蓝牙无线连接

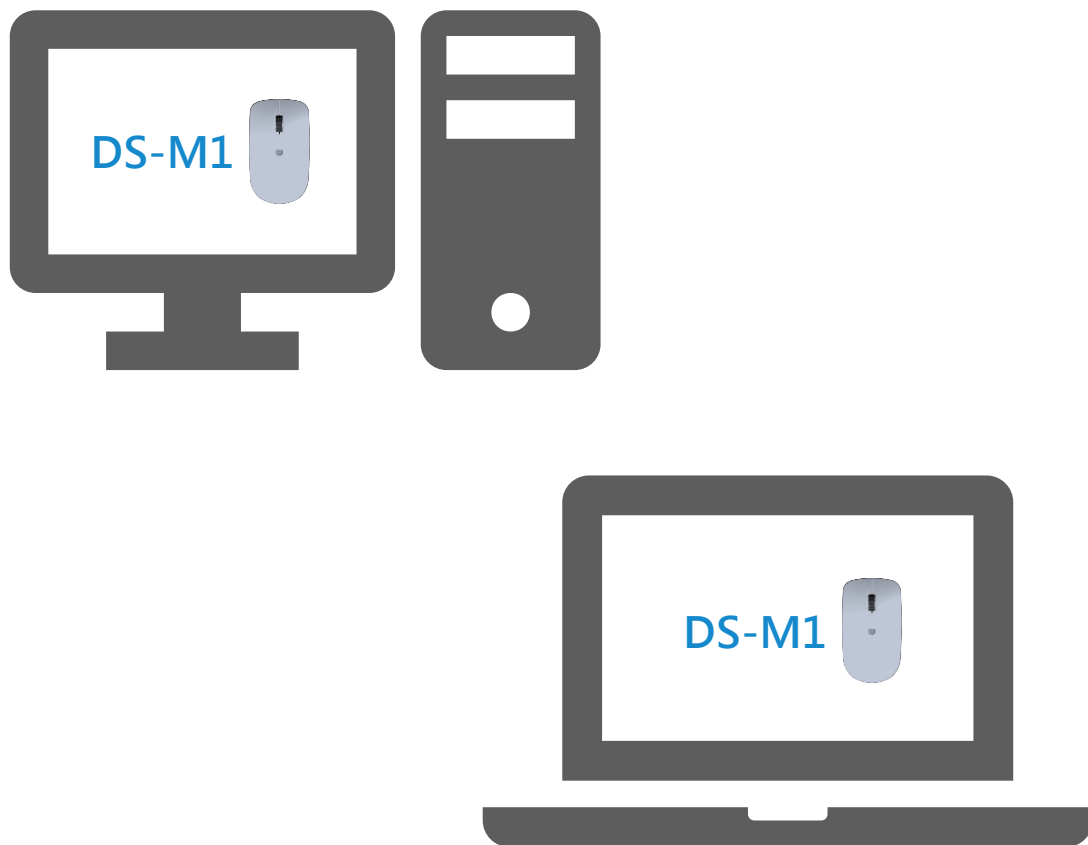
## 1. 切换蓝牙模式



- ① 先在DS-M1鼠标上按着DPI键不放手,
- ② 同时再按右边的点击键,这样就可以把鼠标切换到蓝牙模式中
- ③ 此时DPI键上的指示灯以蓝色闪烁



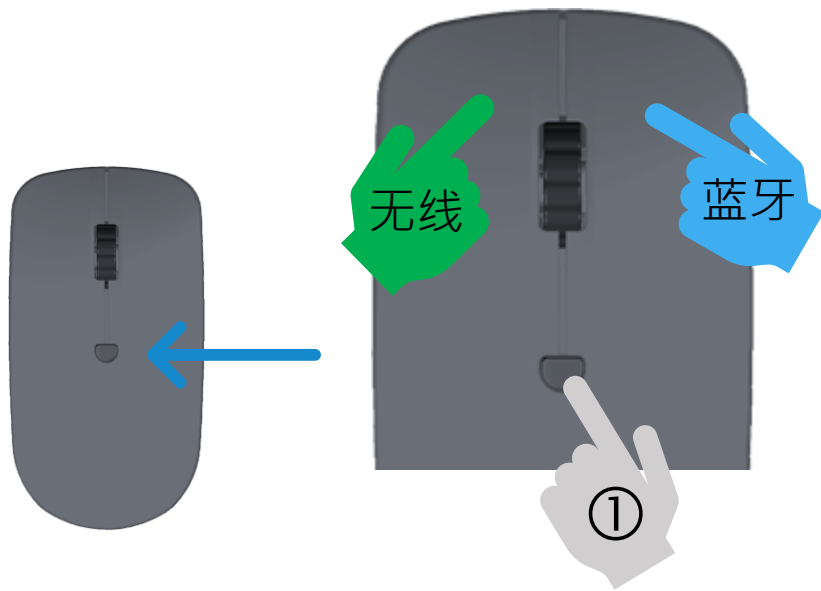
## 2. 进行配对



- ④ 到计算机或平板的系统上进行增加蓝牙设备的操作
- ⑤ 系统会找到“DS-M1”，点击连接
- ⑥ 待指示灯闪烁完毕，表示蓝牙配对完成
- ⑦ 鼠标正常工作



### 3. 蓝牙/无线模式切换



① 先在DS-M1鼠标上按着DPI键不放手

- 按右边的点击键, 把鼠标切换到蓝牙模式中, 指示灯以**蓝色**闪烁
- 按左边的点击键, 把鼠标切换到无线模式中, 指示灯以**綠色**闪烁

